

令和4年11月4日

報道各位

全国農業協同組合連合会（JA全農）

**令和4年11月29日「みのるダイニング名古屋店」が
JR名古屋駅直上 JRセントラルタワーズ「タワーズプラザレストラ
ン街12階」に新規オープン！**

JA全農は、令和4年11月29日（火）に直営飲食店舗「みのるダイニング名古屋店」をJRセントラルタワーズ「タワーズプラザレストラン街12階」に新規開業します。

全農では、飲食店舗における「原産地表示」の意義を広く消費者に啓発し、外食産業における国産農畜産物の利用拡大を促進するため、そのモデルとなる国産食材100%※による飲食店舗「みのるダイニング」「みのる食堂」「みのりカフェ」などを全国で21店舗展開しています。

その22店舗目となる「みのるダイニング名古屋店」では、東海地区のJAグループが誇る豊富な農畜産物を原材料に使用し、素材の良さを活かしたグリル料理やフルーツパフェの専門店として開業します。

「松阪牛」等の銘柄牛をシュラスコスタイルで焼き上げたグリルビーフや「あぐりパーク食彩村」産直野菜のビュッフェ、旬の果物に濃厚なソフトクリームを組み合わせたフルーツパフェ、自家製果物ドリンクなど、ランチからカフェ・ディナータイムまで幅広くお楽しみいただけるメニューを提供します。

また、開業を記念して、お食事・パフェをご注文の400名様（11月29日～12月2日の4日間、各日先着100名様）に開業記念品として「伊勢茶（ペットボトル）」を進呈いたします。店舗では十分な感染拡大防止対策を講じたうえで営業いたしますので安心してご来店いただけます。

取材には事前の申し込みが必要です。11月16日（水）までに別紙のとおりメールでお申込みください。

（※国産では代替困難なコーヒー、香辛料等、一部原材料を除く）

〔店舗概要〕

価格は全て「税込」「店内価格」

項目	内容
開業日	令和4年11月29日（火）
住所	〒450-6012 愛知県名古屋市中村区名駅一丁目1番4号 JRセントラルタワーズ12階
営業時間	11:00～23:00
主なメニュー	<ul style="list-style-type: none"> ■ランチ ・あいち牛グリルランチ 3,179円 ・松阪牛グリルランチ 3,619円 ■ディナー ・あいち牛ディナーコース 5,500円 ・松阪牛ディナーコース 7,700円

	■アラカルト ・松阪牛のローストビーフ 2,299 円 ・みかわポークのグリル 1,089 円 ・清流美どりのスモークグリル 759 円 ■スイーツ ・季節のパフェ（いちご） 2,189 円 ・季節のパフェ（柿） 1,859 円 ・伊勢抹茶パフェ 1,639 円
面積／席数	44坪／56席

[店舗イメージ]

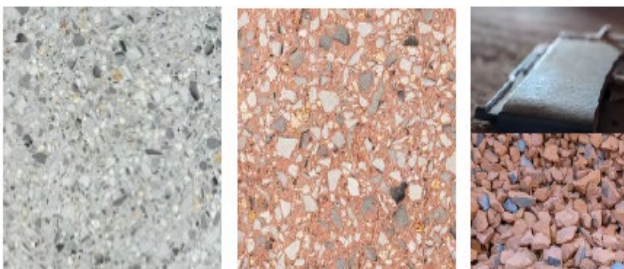


J Aグループらしさをイメージした「グリーン」のタイルが印象的な店舗ファサード



店舗を象徴する「産直野菜ビュッフェ」を店舗入口に配置
 一人様でも気軽にご利用いただけるカウンター席も用意

[Eco kawara テラゾタイル]



高貴された瓦を破棄するのではなく、床材の骨材として使用してテラゾタイルを製作します。

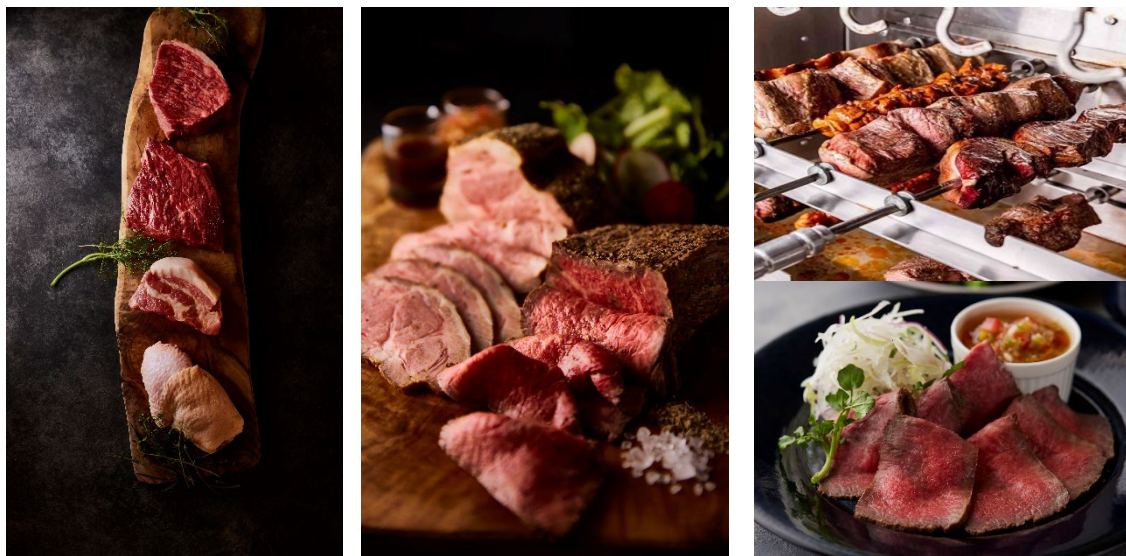
[ヴィーガンレザー]



有機栽培のサボテンから作られた、植物性由来のヴィーガンレザーを使用します。
 (その他、りんご・きのこ等が原料の素材も検討しております。)

マテリアルはSDGsの観点から三州瓦の廃材を活用したタイルや廃棄リンゴを活用した植物性ヴィーガンレザー等を使用

[メニューイメージ]



東海地区の銘柄牛「松阪牛」「あいち牛」や「みかわポーク」「清流美どり」などを使用
素材の旨味を最大限引き出すためグリルやロースト等の調理方法で仕上げ



グリル料理に産直野菜ビュッフェ
が付いたランチメニュー



産直野菜ビュッフェ、グリル料理、ドリンク、フルーツパフェ等
をコース仕立てで提供するディナーメニュー



東海地区の旬の果物に濃厚ソフトクリームを組み合わせた「フルーツパフェ」
旬の果物を使用した「自家製果物ドリンク」

お問い合わせは、JA全農 フードマーケット事業部 リテール事業課 担当：品部、古川
TEL：03-6271-8156 FAX：03-5218-2521

(別紙)

みのるダイニング名古屋店メディア向け内覧会申し込みについて

メディア向け内覧会を令和4年11月25日(金)に実施いたしますので、以下内容を記載のうえ、メールにてお申込みください。

1. 実施日時：令和4年11月25日(金) 12:00~13:30
2. 場所：愛知県名古屋市中村区名駅一丁目1番4号JRセントラルタワーズ12階
「みのるダイニング名古屋店」

3. 申し込み方法

(1) JA全農 フードマーケット事業部 リテール事業課 品部・古川宛てに必要事項を記載のうえメール送付ください。

(2) メール送付先：shinabe-kyouko@zennoh.or.jp、furukawa-tomoki@zennoh.or.jp

(3) 必要事項

貴社名	
ご所属	
ご芳名	
お電話番号	
メールアドレス	
撮影の有無 (選択ください)	(動画撮影あり・写真撮影あり・撮影なし)
その他	

(4) お申し込み締め切り日：令和4年11月16日(水)

4. その他

(1) 当日は直接店舗へお越しください。

(2) その他日時での取材をご希望の方は申し込み時にその旨記載ください。